



МУНИЦИПАЛЬНОЕ БЮДЖЕТНОЕ ОБЩЕОБРАЗОВАТЕЛЬНОЕ УЧРЕЖДЕНИЕ
«ДРОФИНСКАЯ СРЕДНЯЯ ОБЩЕОБРАЗОВАТЕЛЬНАЯ ШКОЛА»
НИЖНЕГОРСКОГО РАЙОНА
РЕСПУБЛИКИ КРЫМ

ПРИКАЗ

21.08.2020

с. Дрофино

№ 014

Об утверждении плана маршрутизации лиц с температурой тела 37,1 и выше с указанием направления движения, мест изоляции

В целях предупреждения распространения коронавирусной инфекции (COVID-19), принятия необходимых организационных мероприятий, во исполнение п. 1.9 Методических рекомендаций МР 3.1/2.4.0178/1-20 «Рекомендации по организации работы образовательных организаций в условиях сохранения рисков распространения новой коронавирусной инфекции (COVID -19)» и п. 2.2. Санитарно-эпидемиологических правил СП 3.1/2.4.3598-20 «Санитарно-эпидемиологические требования к устройству, содержанию и организации работы образовательных организаций и других объектов социальной инфраструктуры для детей и молодежи в условиях распространения новой коронавирусной инфекции (COVID -19)»

ПРИКАЗЫВАЮ:

1. Утвердить План маршрутизации лиц с температурой тела 37,1 и выше и иных признаков инфекционного заболевания (Приложение 1) для их незамедлительной изоляции.
2. Определить помещение кабинета технологии - помещением для изоляции сотрудников с температурой 37,1 и выше, с признаками инфекционного заболевания (респираторными, кишечными) с момента выявления признаков заболевания до приезда бригады скорой (неотложной) медицинской помощи.
3. Определить медицинский кабинет помещением для изоляции обучающихся с температурой 37,1 и выше, с признаками инфекционного заболевания (респираторными, кишечными) с момента выявления признаков заболевания до приезда бригады скорой (неотложной) медицинской помощи либо прибытия родителей (законных представителей).
4. Лицам, ответственным за осуществление «утреннего фильтра» в случае выявления лиц с температурой 37,1 и выше, с признаками инфекционного заболевания при осуществлении изоляции этих лиц руководствоваться утвержденным планом маршрутизации.
5. Контроль исполнения настоящего приказа возложить на заместителя директора Зиму О.М.

Директор

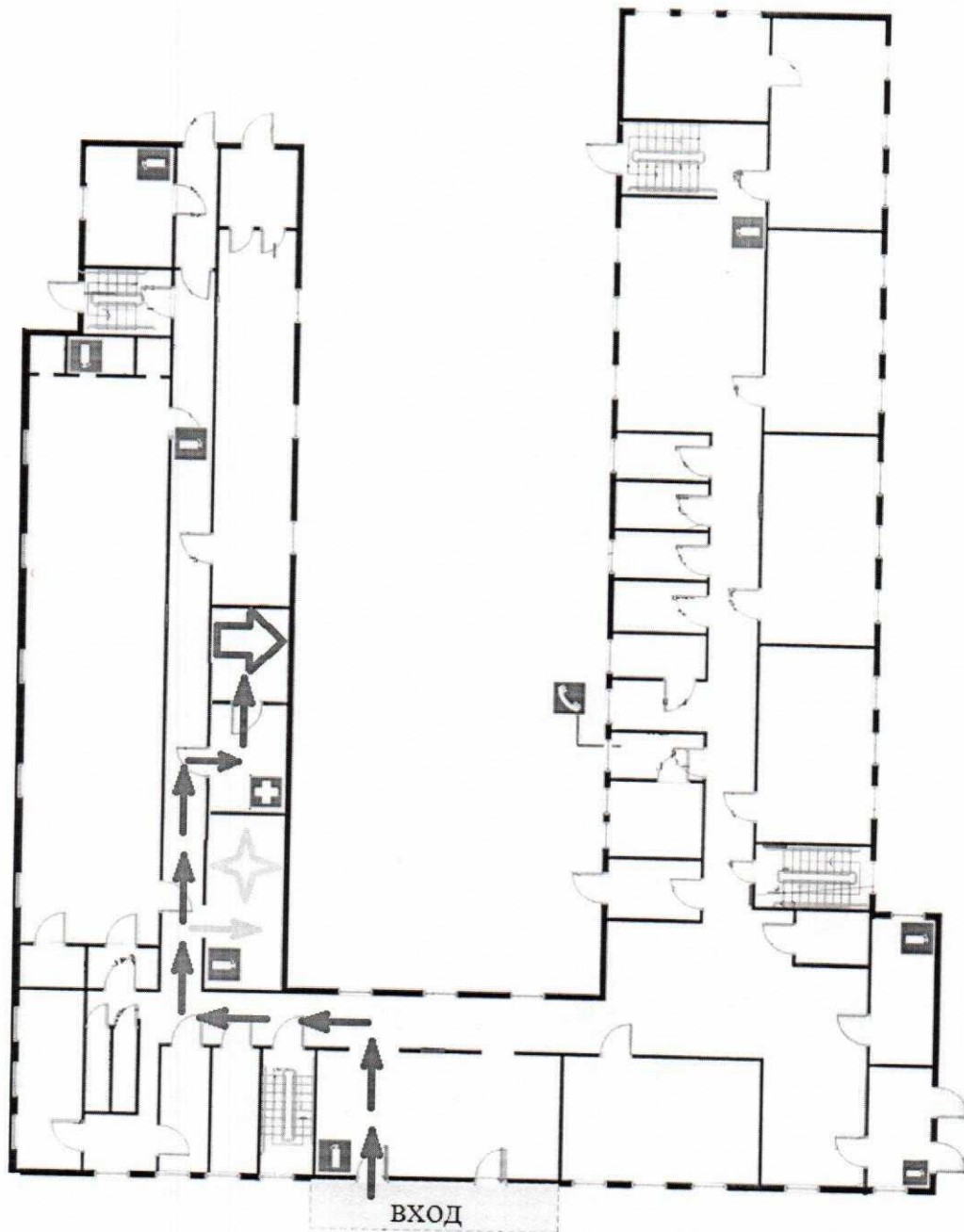


Н.А.Юдина

Ознакомлена Зима О.М. Зиму О.М. 21.08.20

Приложение 1
к приказу от 21.08.2020 г. № 214
«Об утверждении плана маршрутизации лиц с температурой тела 37,1 и выше с указанием направления движения, мест изоляции»

План маршрутизации по сопровождению лиц с температурой тела 37,1 и выше и иных признаков инфекционного заболевания



- ☆ изолятор для сотрудников
- ➔ изолятор для обучающихся